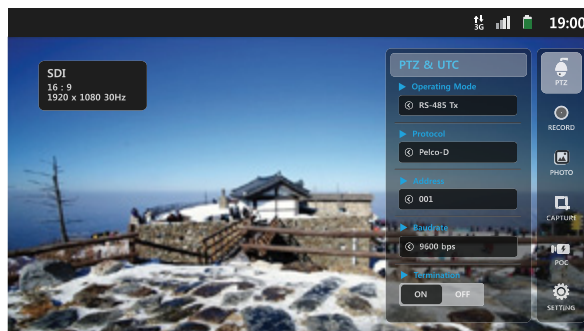


## SC-IPM07HD

本体希望小売価格 320,000円(税抜)



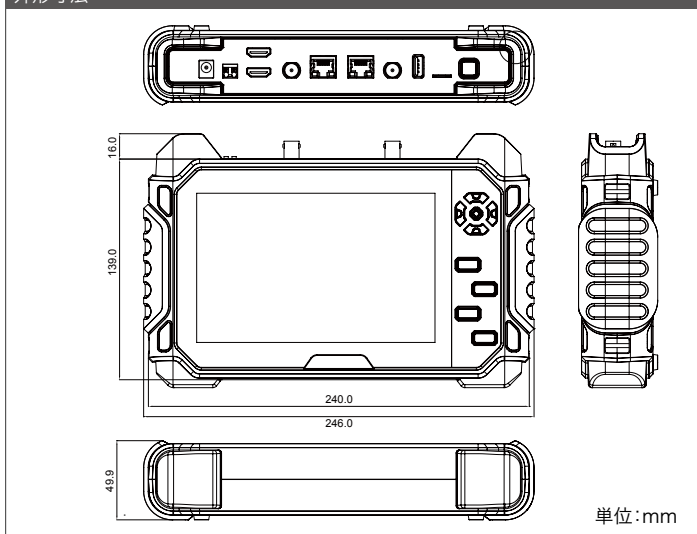
## 動作画面



## 特長

- 1280×800高解像度 IPS 7インチTFT-LCDパネル静電容量方式タッチスクリーン適用
- LEDバックライトの採用により鮮明なイメージを提供
- 屋外環境に最適なオプティカルボンディング採用
- アンドロイドシステムを利用して多様なアプリをインストール可能
- DCジャックを利用してDC 12V / 500mA出力でカメラに電源供給可能
- USB 2.0 による5V電源出力可能
- Micro SDカードを利用した内部容量拡張可能
- 音声再生ができるデュアルスピーカー搭載
- スリープモード設定可能
- 4,400mAhリチウムポリマーバッテリー搭載
- HDMI出力とMiracastをサポート。外部モニターと連動可能
- 携帯用バッグ付

## 外形寸法



## 接続部分



## 製品仕様

LCD	解像度	1280×800		
	サイズ(対角)	7.0インチ		
ビデオ	画素ピッチ	0.117(H)×0.117(V) mm		
	輝度(cd)	400 cd/m <sup>2</sup>		
	視野角	89°(水平) / 89°(垂直) 総視野角: 178°(IPSパネル)		
	応答時間	11ms		
	測定	入力	HD-SDI	1.485Gbps
			3G-SDI	2.970Gbps
		EX-SDI	270Mbps	
HDMI		最大1080p 60Hz		
AHD		720p 25, 30, 50, 60Hz / 1080p 25, 30Hz		
CVI		720p 25, 30, 50, 60Hz / 1080p 25, 30Hz		
TVI		720p 25, 30, 50, 60Hz / 1080p 25, 30Hz		
CVBS		NTSC, PAL		
LAN		10 / 100Mbps - IPカメラ・PoE (Power of Ethernet)対応		
出力		HDMI	1080p 60Hz	
アナログ	A.LEVEL	10~118 %		
	F.LEVEL	20~120 %		
	誤差率	± 2%		
	フォーカスレベル	0~255		
	SDI	SDIレベル	0~100 %	
		誤差率	± 2%	
フォーカスレベル		0~255		
IP	フォーカスレベル	0~255		
	電源	入力	DC 12.6V (専用充電器使用)	
接続ポート	出力	DC 12V / 500mA		
	5V			
	HDMI入出力	HDMI C Type F		
	HD-SDI入力	BNC-F		
	LAN入力	RJ-45		
	アナログ入力	BNC-F		
	USB入力	USB 2.0		
Micro SD入力	標準形			
RS-485入力	2Pターミナルブロック			
バッテリー	リチウムポリマー	11.1V, 4,400mAh		
対応言語OSD	韓国語, 日本語, 英語			
動作温度	0°C~+ 50°C			
動作湿度	0%~80%			
保管温度	-10°C~ + 50°C			
材質	PCABS			
重量	1014g			
外形寸法	246(幅)×160(高さ)×49.9(奥行き) mm			

## ■お問い合わせ先